

**ECOHAUS**<sup>®</sup>  
SYSTEM

*Massiv ist besser!*



*So will ich leben!*

Stadtnah und modern bauen und leben in Flensburg - Tarup





# Leben in Flensburg - Tarup

Ein Konzept für jetzt und später

Ein stadtnahes und modernes Leben ist in jedem Alter schön. Mal auf das Auto verzichten, kurze Wege genießen, mittendrin sein und doch seinen persönlichen Freiraum bewahren, nah an der Stadt und schnell in der Natur – das bietet das Wohngebiet „Weißer Hof“ in Flensburg-Tarup. Sie möchten in der Stadt leben? Verabschieden Sie sich von konventionellen Wohnformen in Reihenhäusern und Stadtwohnungen. Unser architektonisches Gesamtkonzept und unsere Hausmodelle Bauhaus - Modern Classic spiegeln die Ansprüche von Menschen wider, die ein individuelles, städtisch-modernes Design schätzen und Wert auf hohen Wohnkomfort legen.

Tarup – willkommen in einer komfortablen Infrastruktur

Einkaufsmöglichkeiten, Schulen, Kindergärten, Restaurants, Ärzte und Apotheken – in Flensburg - Tarup sind alle Dinge des täglichen Lebens bequem erreichbar. Zudem benötigen Sie weniger als zehn Minuten mit dem Auto bis zur Fachhochschule und in die Flensburger Innenstadt – die gute Busverbindung sorgt dafür, dass Sie auch ohne Auto stets mobil sind. Trotz dieser Innenstadtnähe genießen Sie in Tarup die Nähe zur Natur und zu umfassenden Angeboten der Freizeitgestaltung.

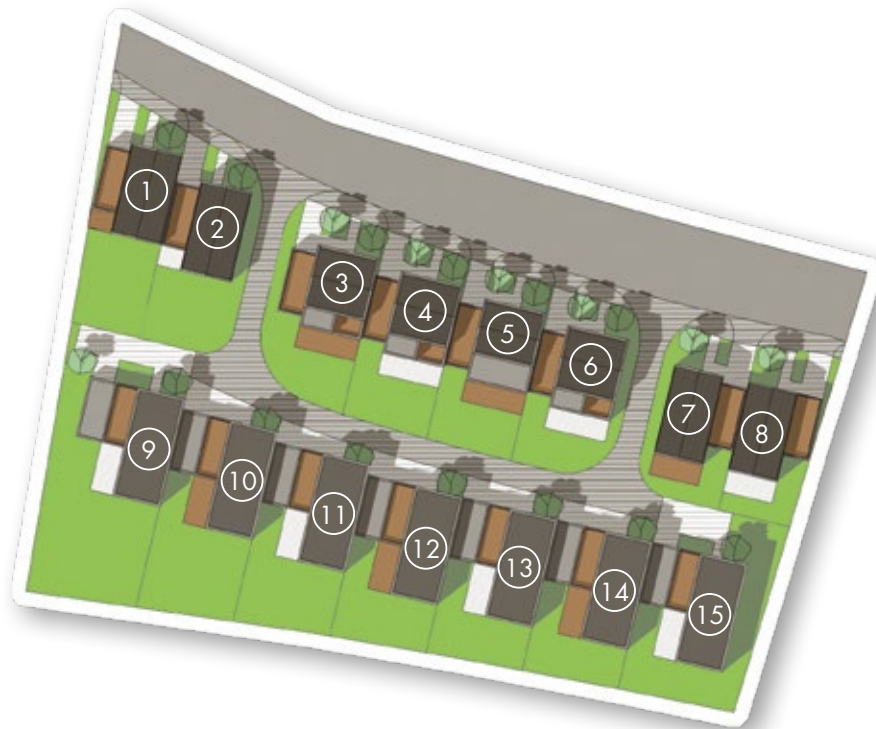
Ökonomisch und ökologisch dank Fernwärme

Der „Weiße Hof“ in Flensburg - Tarup erfüllt nicht nur die Wohnansprüche seiner Bewohner, sondern schont auch nachhaltig die Umwelt: Alle Häuser werden mit Fernwärme beheizt, die sich durch niedrige Nebenkosten auszahlt. Jedes Bauhaus - Modern Classic wird von uns als energiesparendes KfW-Effizienzhaus 55 geplant. Zudem erfüllen wir die ab 01.01.2016 gültige Energieeinsparverordnung.



# Traumhafte Grundstücke für Ihr Zuhause

Das kleine zentrumsnahe Baugebiet „Weißer Hof“ umfasst insgesamt 15 Häuser im Bauhausstil. Der Blick von Süd-Westen zeigt: Die Terrassen aller Haustypen Bauhaus-Modern Classic sind zur besten Sonnenlage ausgerichtet. Die Häuser sind von der Taruper Hauptstraße aus zu erreichen. Der Verkauf erfolgt selbstverständlich provisionsfrei.



## Ihre Häuser und Grundstücke zur Wahl

Nr.	Grundstück	Haustyp	
1.	328 m <sup>2</sup>	Bauhaus - Modern Classic 170	verkauft
2.	332 m <sup>2</sup>	Bauhaus - Modern Classic 170	verkauft
3.	334 m <sup>2</sup>	Bauhaus - Modern Classic 170	
4.	320 m <sup>2</sup>	Bauhaus - Modern Classic 170	
5.	311 m <sup>2</sup>	Bauhaus - Modern Classic 170	
6.	327 m <sup>2</sup>	Bauhaus - Modern Classic 170	
7.	290 m <sup>2</sup>	Bauhaus - Modern Classic 170	verkauft
8.	261 m <sup>2</sup>	Bauhaus - Modern Classic 170	verkauft
9.	634 m <sup>2</sup>	Bauhaus - Modern Classic 200	verkauft
10.	423 m <sup>2</sup>	Bauhaus - Modern Classic 200	verkauft
11.	372 m <sup>2</sup>	Bauhaus - Modern Classic 200	
12.	348 m <sup>2</sup>	Bauhaus - Modern Classic 200	
13.	333 m <sup>2</sup>	Bauhaus - Modern Classic 200	
14.	325 m <sup>2</sup>	Bauhaus - Modern Classic 200	reserviert
15.	488 m <sup>2</sup>	Bauhaus - Modern Classic 200	reserviert

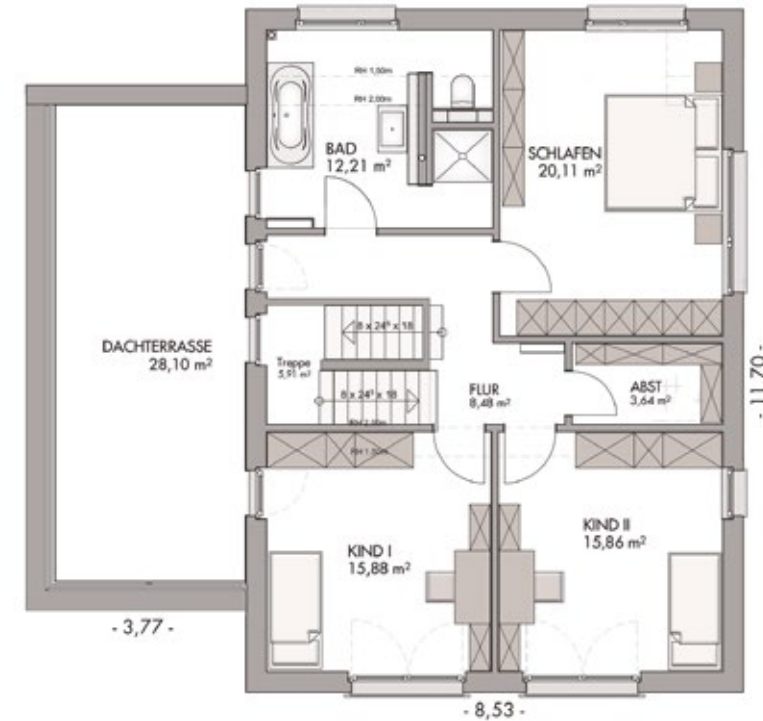


# Eine Architektur fürs Leben gemacht

Unsere Raumplanung lässt auch Freiraum für die Verwirklichung persönlicher Wünsche. Bei jedem Bauhaus - Modern Classic sind individuelle Anpassungen der Größe und Raumaufteilung möglich. Lassen Sie sich beraten und von unseren Ideen inspirieren.

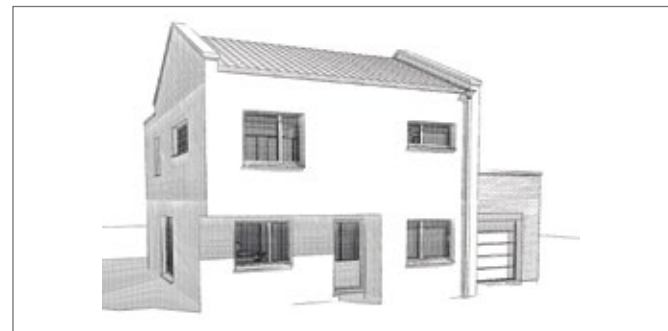


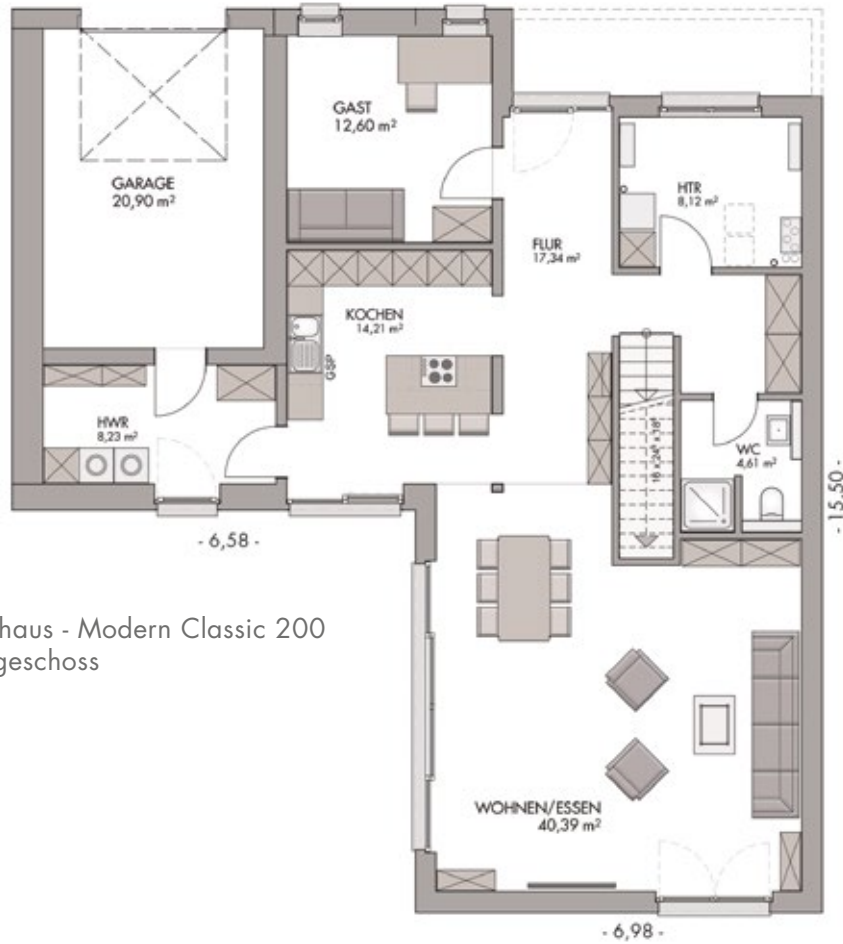
Bauhaus - Modern Classic 170 Erdgeschoss



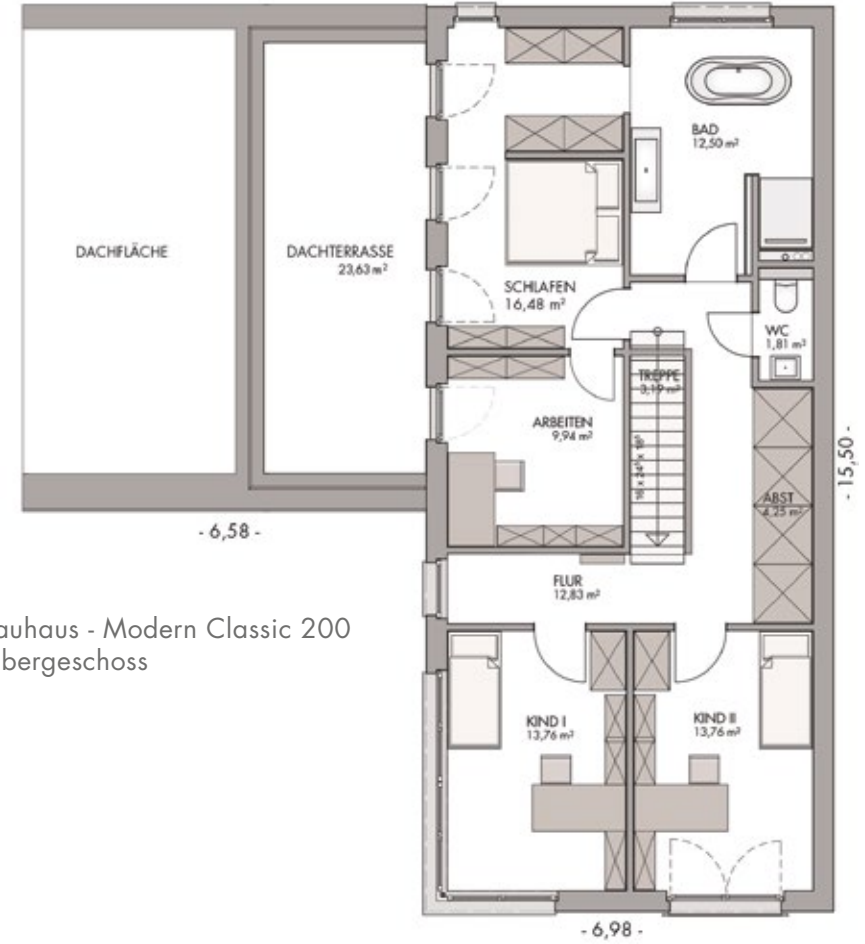
Bauhaus - Modern Classic 170 Obergeschoss

Wohnflächen nach DIN	164,77 m <sup>2</sup>
Wohnfläche Erdgeschoss	82,68 m <sup>2</sup>
Wohnfläche Obergeschoss	82,09 m <sup>2</sup>
+ Dachterrasse	28,10 m <sup>2</sup>
+ Nutzfläche (Garage)	18,14 m <sup>2</sup>
Alle Grundrisse und Raumaufteilungen sind frei wählbar.	





Bauhaus - Modern Classic 200  
Erdgeschoss



Bauhaus - Modern Classic 200  
Obergeschoss



Wohnflächen nach DIN	197,65 m <sup>2</sup>
Wohnfläche Erdgeschoss	109,13 m <sup>2</sup>
Wohnfläche Obergeschoss	88,52 m <sup>2</sup>
Dachterrasse	23,63 m <sup>2</sup>
Nutzfläche (Garage)	20,90 m <sup>2</sup>
Alle Grundrisse und Raumaufteilungen sind frei wählbar.	



# Für ein komfortables Leben gebaut!

Unsere Bauhaus - Modern Classics sind als schlüsselfertige Massivhäuser geplant und beinhalten umfangreiche Extras, die über übliche Standards weit hinausgehen. Überzeugen Sie sich von unseren Inklusivleistungen.

- Bauberatung und Bauleitung durch erfahrene und fachlich qualifizierte Mitarbeiter – von der Planung bis zu Ihrem Einzug
- Bauzeichnungen mit Statik, Bauantragstellung und Einholung der Baugenehmigung
- Alle Handwerksleistungen nach den neuesten Erkenntnissen, DIN-Vorschriften und Handwerkskunst
- Bodengutachten, Absteckung und erforderliche Erdarbeiten
- Pflasterarbeiten für Zufahrt und Hauseingangsbereich
- KfW-Effizienzhaus-55-Standard gemäß der ab 01.01.2016 gültigen Energieeinsparverordnung
- Sämtliche Bauleistungen nach der aktuellen Energieeinsparverordnung 2016
- Kontrollierte Wohnraumlüftung mit Wärmerückgewinnung
- Klima-Thermo-Sohle
- Komplett massive Bauweise mit 2 Vollgeschossen
- Wohnhaus im Wärmedämmverbundsystem, weiß, Garage und Haustechnikraum mit hochwertigem Verblendstein, braun / schwarz
- Alle Klempnerarbeiten in Zink



- Dachterrasse über Garage/Haustechnikraum inkl. Holz-Bodenbelag aus Bankirai und Brüstungsgeländer aus verzinktem Stahl
- Dacheindeckung und alle Dachformsteine von Markenanbietern
- Hochwertige Hauseingangstür flügelüberdeckend mit Edelstahlgriffstange, je nach Haustyp mit verglastem Seitenteil
- Nebeneingangstür zum Garten verglast
- Alle Fenster und Außentüren in hochwertiger Kunststoff-Ausführung mit 3-fach-Verglasung und einem Glas U-Wert von 0,5
- Stahlbetondecke im Erdgeschoss, Estrich im Erd- und Obergeschoss
- Decke über dem Obergeschoss bei Flachdach als gedämmte Stahlbetondecke
- Hochwertige Elektro-, Heizungs- und Sanitärinstallation von deutschen Markenherstellern
- Fußbodenheizung in Erd- und Obergeschoss
- Wandhängende WCs, Sanitärobjekte, Armaturen deutscher Markenanbieter

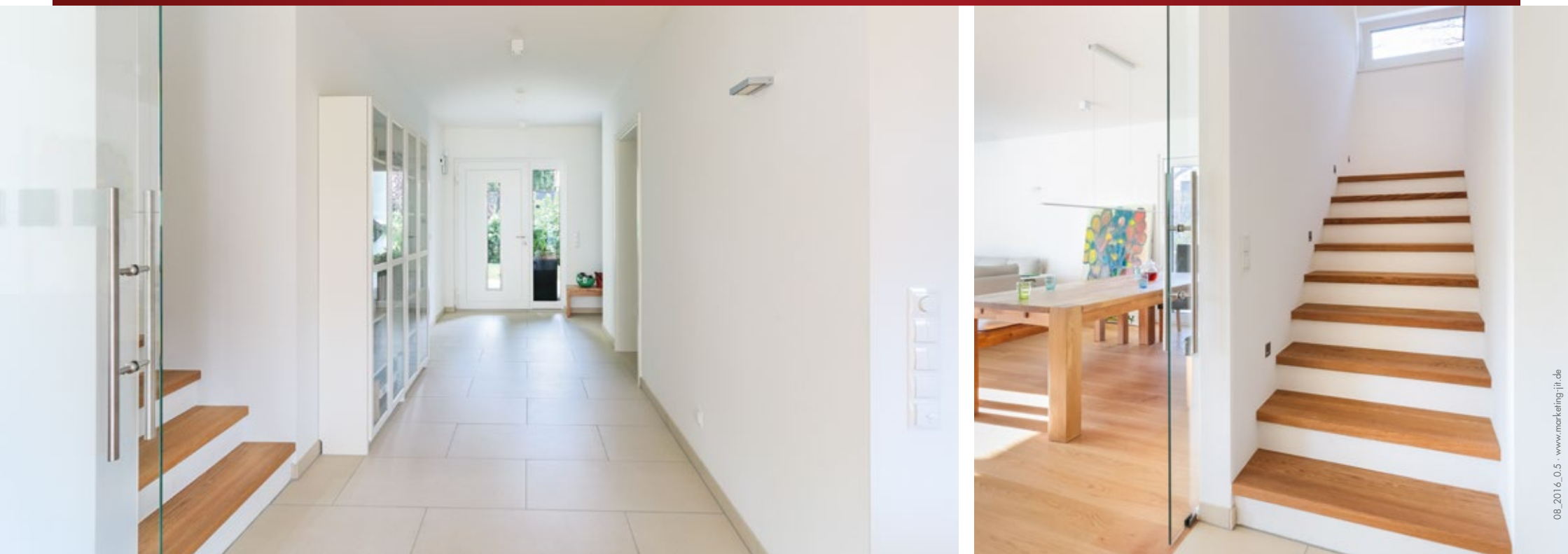
- Innenputz
- Fliesenverlegearbeiten in Bädern, WC, Küche, Erdgeschoss-Flur und Hauswirtschaftsraum
- Freie Fliesenauswahl bis zu einem Materialwert von € 45,- pro m<sup>2</sup>
- Gerade oder ½ gewendelte geschlossene Vollholztreppe je nach Haustyp
- Innentüren wahlweise 86 cm oder 98,5 cm breit inklusive Türdrücker aus Edelstahl
- Bauherren-Schutzbrief
- Blower-Door-Test mit Dichtheitszertifikat durch ein unabhängiges Ingenieurbüro

Lassen Sie sich beraten, mit welchen Ausstattungsdetails Sie Ihr Bauhaus - Modern Classic noch individueller gestalten können.

Alle Abbildungen dieser Broschüre können Sonderwünsche unserer Bauherren enthalten.



[www.bauhausstil-bauen.de](http://www.bauhausstil-bauen.de)



Unternehmenszentrale:

**ECO System HAUS GmbH**

Oderstraße 64, 24539 Neumünster

Telefon: (0 43 21) 6 02 85-0

Telefax: (0 43 21) 6 02 85-55

Vertriebsbüro Flensburg:

**ECO System HAUS GmbH**

Weißer Hof 2, 24943 Flensburg

Telefon: (0461) 67 99 59 20

Telefax: (0461) 67 99 59 29

**ECO SYSTEM HAUS**<sup>®</sup>

*Massiv ist besser!*